

Sal C

Den fremtidige førerprøven

Hans - Yngve Berg, Vägverket, Sverige



**Framtidens förarprov
Några reflektioner och
idéer**

**Hans-Yngve Berg, Vägverket,
Sverige**

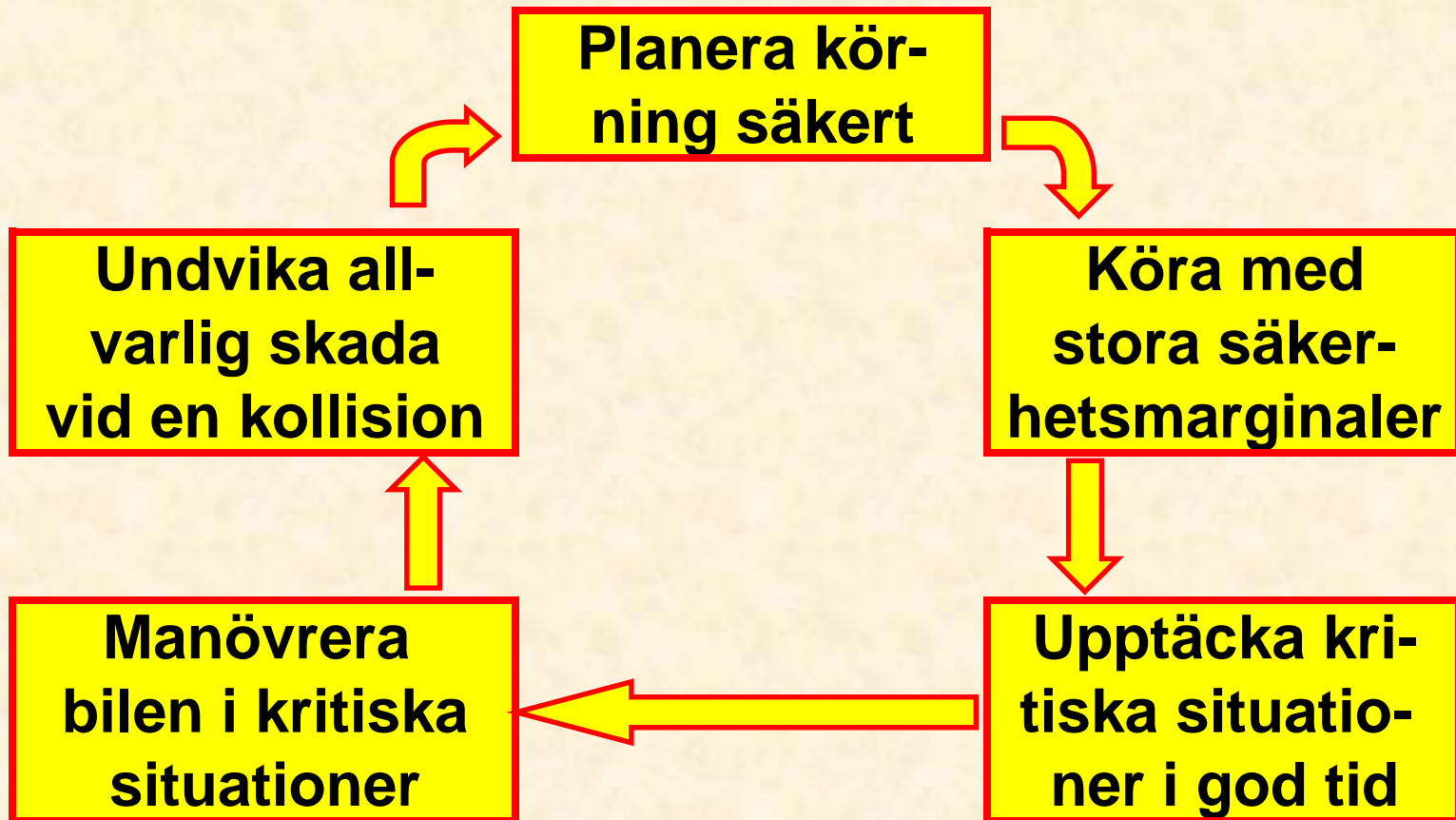
En säker förare är både skicklig och klok

- Kan manövrera bilen
- Kan och förstår trafikreglerna
- Kan tillämpa detta vid körning i trafik
- Har mycket erfarenhet
- Har kalibrerat sin förmåga
- Är medveten om risker
- Styrs inte av farliga motiv
- Planerar sina resor säkert
- Är medveten om möjliga konsekvr av kompistryck
- Är medveten om möjliga konsekvr av sociala/ personliga förutsättningar
- Reflekterar över konsekvr av eget beteende

Farligt körbeteende

- **Ganska lite handlar om förarens bristande grundkunskaper om hur bilen framförs**
- **Ganska mycket handlar om förarens bristande erfarenhet och rutin**
- **Ganska lite handlar om förarens kunskaper om vad som är tillåtet och förbjudet**
- **Ganska mycket handlar om förarens bristande förståelse för trafikens faror**
- **Ganska mycket handlar om förarens beslut som grundar sig på annat än trafik**

Säkert körbeteende....



Två värdefulla teorier

Rasmussen (1984)

Tre olika nivåer på beteende

- *Kunskap*
- *Regel*
- *Färdighet*

Michon (1985)

Tre olika föraruppgifter

- *Strategi*
- *Taktik*
- *Operativ*

GDE-matrisen

”Goals for Driver Education” (Hatakka, Keskinen, Gregersen, Glad, 2002)

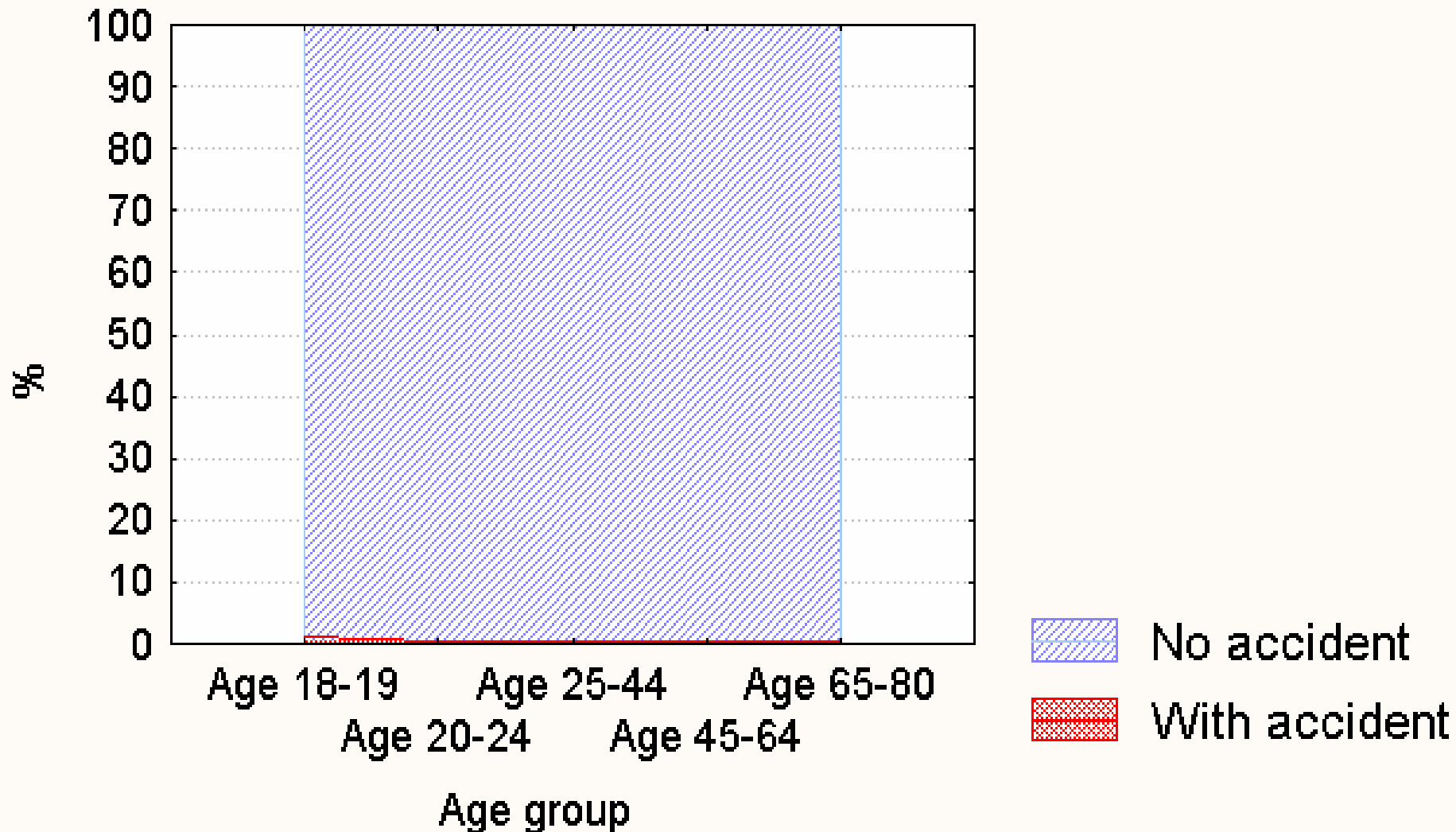
	Kunskaper färdigheter	Riskökande aspekter	Själv- känedom
Personl livs- förutsättn och strävanden	Samband mellan livsstil, ålder, grupp etc. och förarbeteende	Äventyrssökande Gruppnormer Kamratpåverkan	Introsp. komp. Egna förutsättn Impulskontroll Reflekt. förmåga
Resande och bilkörning	Val av färdsätt Val av tidpunkt Val av färdväg Motivens roll	Alkohol Trötthet Vintervaglag Rusningstrafik	Egna motiv för val Självkritiskt tän- kande
Körning i trafik	Trafikregler Komm.förmåga Riskupptäckt Automatisering	Bryta mot regler Korta avstånd Halka Oskyddade	Kalibrering av egen körförmåga Självkritiskt tän- kande
Fordonskunsk och –manövren- ring	Ford.känedom Skyddssystem Manövr.förmåga Naturlagar	Sitta fel Utan bälte Fel på bromsar Utslitna/fel däck	Kalibrering av egen manövren- ningsförmåga

Påstående

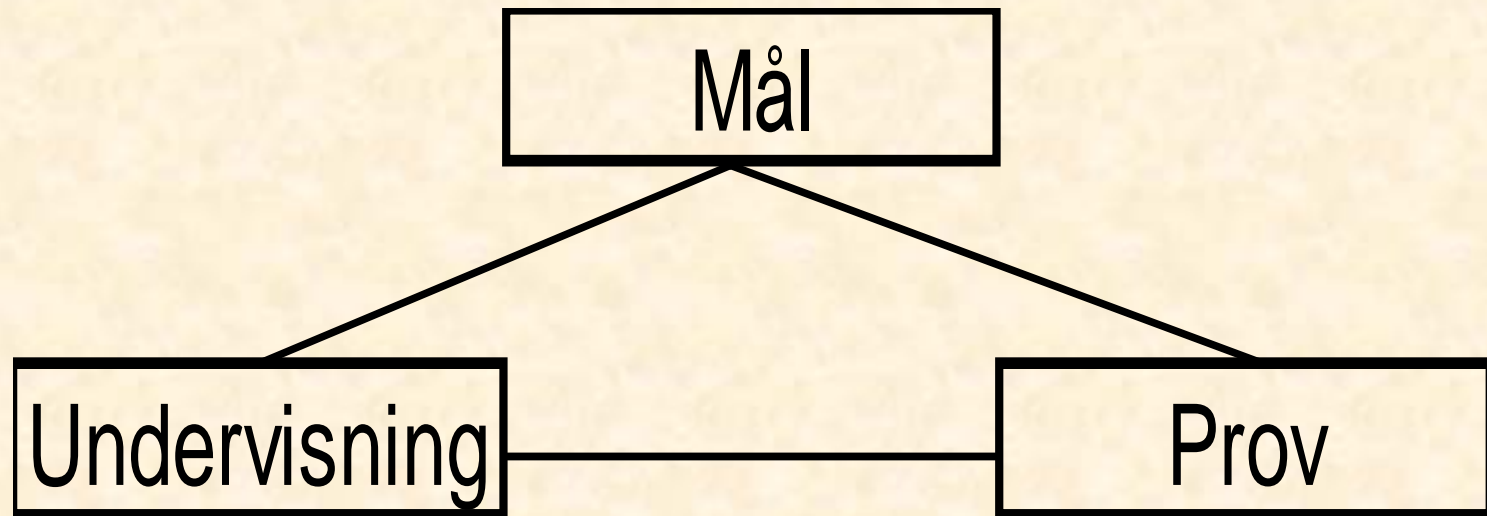
- Nuvarande kunskap om förare, beteenden och olycks- och skaderisker är hög
- Denna kunskap har ännu inte fullt ut nyttjats i förarutbildning och prov
- Potentialen till att förbättra är hög, t ex miljö och säkerhet



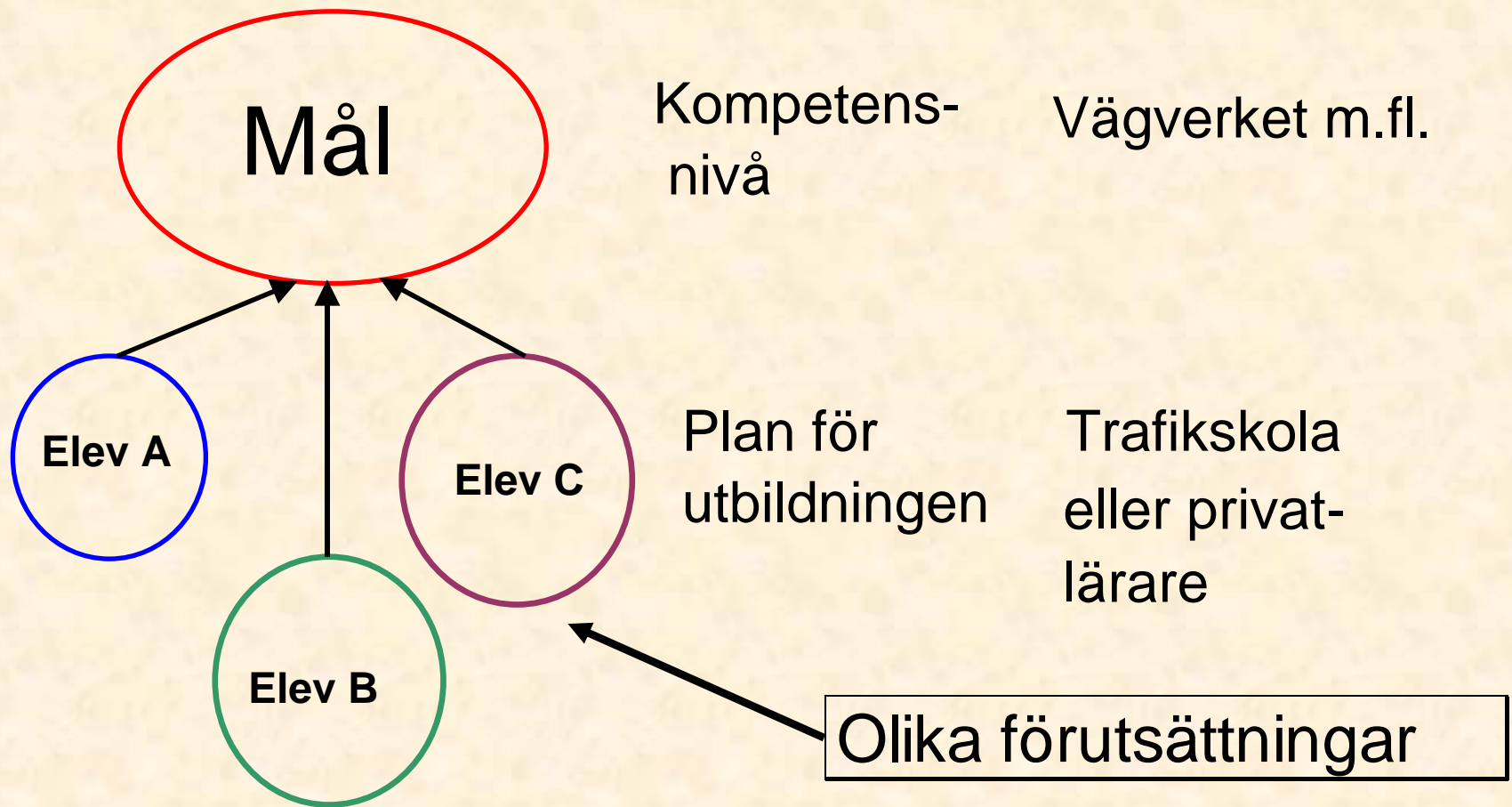
Number of car drivers involved in a accident



Utbildningstriaden



Målstyrning - olika vägar till samma mål



Vad är kompetens?

- Kunskaper (veta fakta, kunna metoder)
- Färdigheter (kunna göra)
- Erfarenheter, perspektiv (referensram)
- Värderingar, attityder (vilja att dela grundläggande synsätt)

Två typer av kunskap

Kunskap

Vetande

Kunnande

Lösa uppgifter som
kräver vetande

Meta-kunskap

(Kunskap om kunskap)

Reflektion

Kritiskt tänkande till
information, nya och egna
sätt att använda information

Bilda sig egna uppfattningar

Sätta in ny kunskap i ett
sammanhang

Konklusion

- **Vi måste börja att försöka mäta framtida beteende**
- **Vi måste använda ett holistiskt perspektiv**
- **En förarvärdering måste alltid göras i ett sammanhang**
- **Filosofin bakom dagens testning måste ändras**
- **Mycket forskning och utveckling behövs**

Närmaste framtiden

- **Test av självvärdering**
- **Ändra kunskapsprovet till att också ”modifiera beteenden ”**
- **Missar i kunskapsprovet måste kunna ändras vid körprovet**
- **All kunskapstestning bör göras i körprovet**
- **Möjlighet att byta prov mot undervisning bör finnas**